



UNIVERSIDAD DE JAÉN
Escuela Politécnica Superior



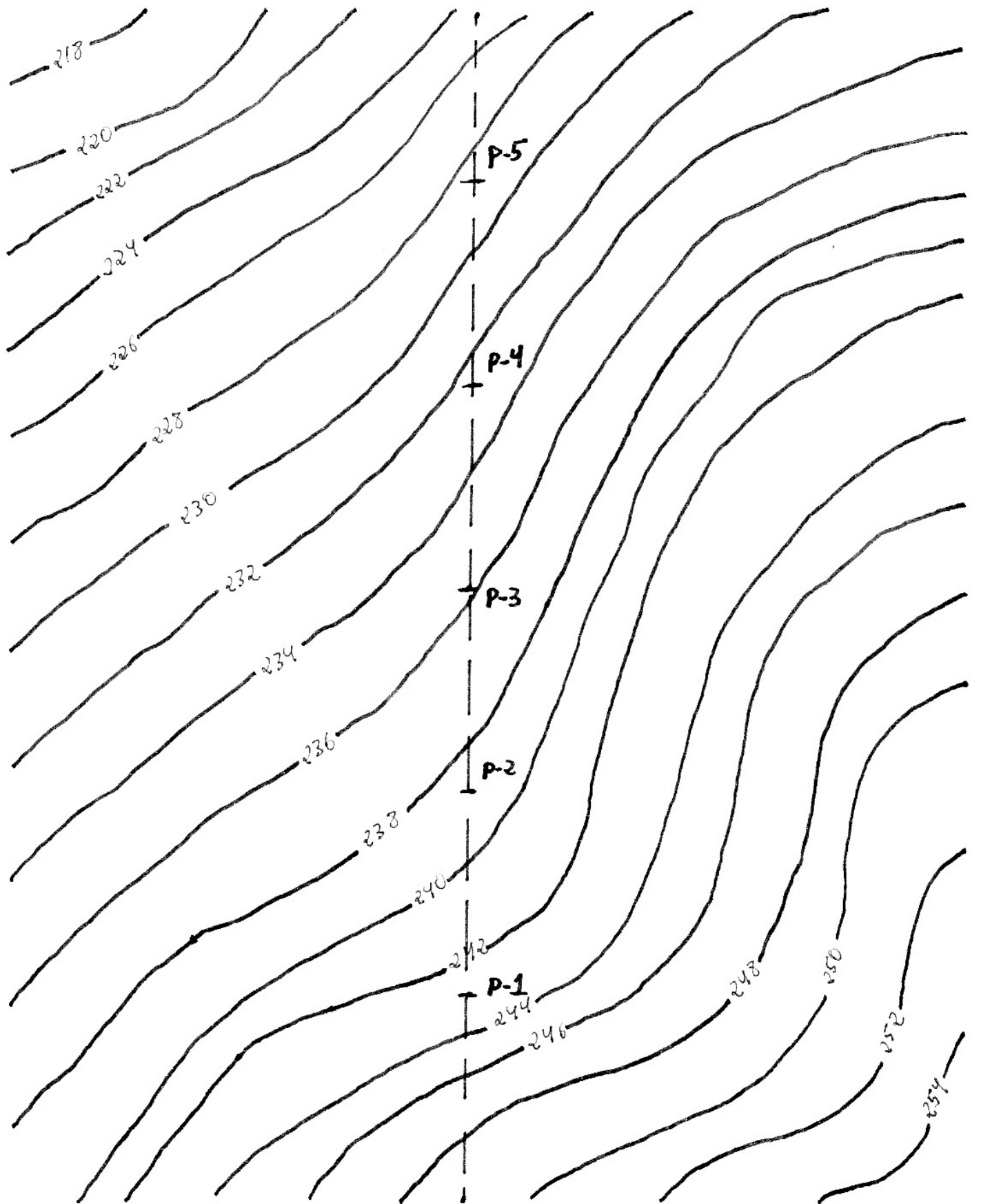
CARTOGRAFÍA I
Ingeniería Técnica en Topografía
Curso 2008/2009

ACTIVIDADES DE REPRESENTACIÓN DEL RELIEVE IV
Aplicaciones sobre la representación del relieve en el Sistema de Planos Acotados. Construcción de una carretera.

1.- El plano acotado adjunto representa el eje longitudinal de un tramo de carretera (situada en la cota 236 y de 10 m de ancho). Los taludes del terreno ascienden desde los bordes de la carretera con una pendiente de 5/5.

- a) Dibujar:
- a. La intersección de los taludes con el terreno.
 - b. La línea de paso.
 - c. Los perfiles transversales indicados (P1, P2, P3, P4 y P5) a la escala del plano.
 - d. Perfil longitudinal. $E_v=1/200$ y $E_h= 1/300$
- b) Calcular:

El coste que tiene la ejecución de dicha carretera, entre los perfiles P1 y P5, sabiendo que el metro cúbico de excavación lo pagan a 15 € y el metro cúbico de relleno lo pagan a 12 €



E: 1/250